

Informe epidemiológico

COVID-19

Actualización al 12 de julio de 2021

**DEPARTAMENTO DE VIGILANCIA EN SALUD - ÁREA VIGILANCIA EN SALUD DE LA
POBLACIÓN -
DIRECCIÓN GENERAL DE LA SALUD**



Contenido

Contenido.....	1
Resumen.....	2
Glosario.....	3
Situación actual.....	4
Caracterización temporal de los casos.....	4
Caracterización de los casos.....	5
Caracterización geográfica de los casos.....	7
Monitoreo de mortalidad.....	10
Anexo.....	12



Resumen

A la fecha se registran 376876 casos confirmados por laboratorio acumulados de COVID-19 en Uruguay:

- En las últimas seis semanas se ha registrado un descenso en el número de casos confirmados registrados semanalmente.
- El análisis de casos acumulados a la fecha, muestra que de cada 100 casos, 96 requirieron manejo ambulatorio únicamente y 4 algún tipo de cuidado hospitalario (3 en cuidados moderados y 1 requirió ingreso a CTI).
- Se identifica una disminución de los ingresos hospitalarios a UCI y cuidados moderados coincidente con el descenso del número de casos confirmados.
- De los casos confirmados, 8721 corresponden a trabajadores de la salud, 28 de ellos fallecidos.
- Se identificaron 1422 casos confirmados en mujeres embarazadas, 12 de ellas fallecidas.
- El 97% de los casos confirmados se consideran recuperados a la fecha.
- La letalidad es de 1,55% y la mortalidad es de 165,20 por 100 mil habitantes.
- La gravedad y la letalidad son significativamente más altas entre los hombres.
- Todos los departamentos registraron una disminución de la incidencia acumulada en los últimos 7 y 14 días.



Glosario

CIH: Unidad de Control de Infecciones Hospitalarias.

DEVISA: Departamento de Vigilancia en Salud

DLSP: Departamento de Laboratorios de Salud Pública (División Epidemiología, Dirección General de la Salud, Ministerio de Salud Pública).

ELEPEM: establecimiento de larga estadía para personas mayores.

EPOC: enfermedad pulmonar obstructiva crónica.

ETI: enfermedad tipo Influenza.

FIS: fecha de inicio de síntomas.

IRAG: infección respiratoria aguda grave.

MSP: Ministerio de Salud Pública.

OMS: Organización Mundial de la Salud.

RIQ: rango intercuartílico.

SEPI: semana epidemiológica.

SG-DEVISA: Sistema Informático de gestión del Departamento de Vigilancia en Salud.

SNIS: Sistema Nacional Integrado de Salud.

UCI: Unidad de Cuidados Intensivos.



Situación actual

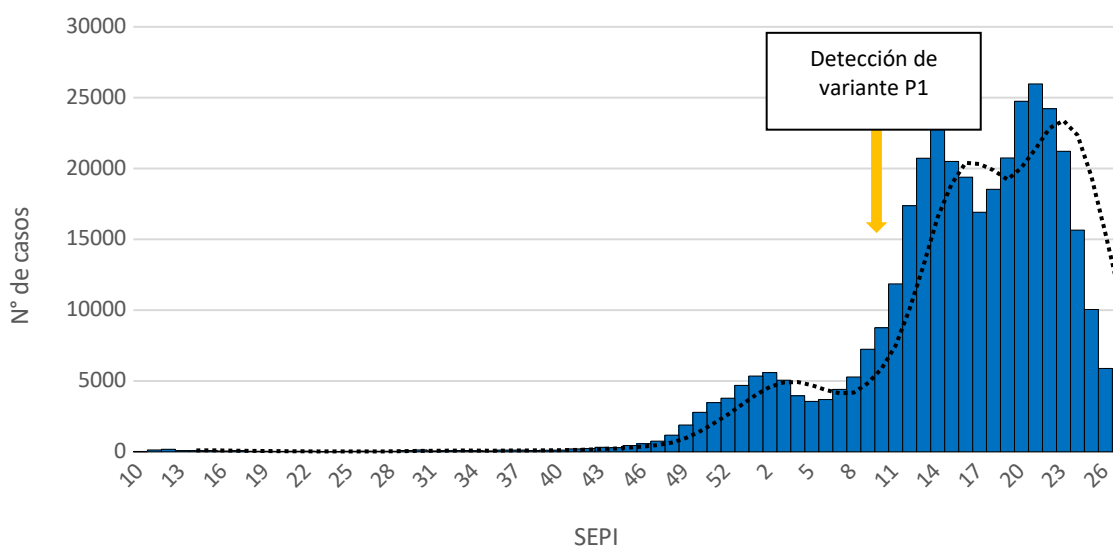
A continuación, se presenta la situación epidemiológica de COVID-19 en Uruguay actualizada a la fecha, utilizando como fuente de datos el SG-DEVISA.

El día 13 de marzo, se realizó la primera confirmación de un caso de COVID-19 en Uruguay. Desde la fecha se han **confirmado por laboratorio 376876 casos** (incidencia acumulada de 10673,62 casos por 100.000 habitantes).

Caracterización temporal de los casos

Se registra una disminución en el número de casos confirmados desde la semana 22. Esto se ha mantenido durante las últimas 6 semanas. En el gráfico 1 se muestra la curva epidémica según la semana epidemiológica correspondiente a la fecha de inicio de síntomas o fecha de resultado de los casos confirmados. En el gráfico 2 se observa la evolución de casos confirmados acumulados.

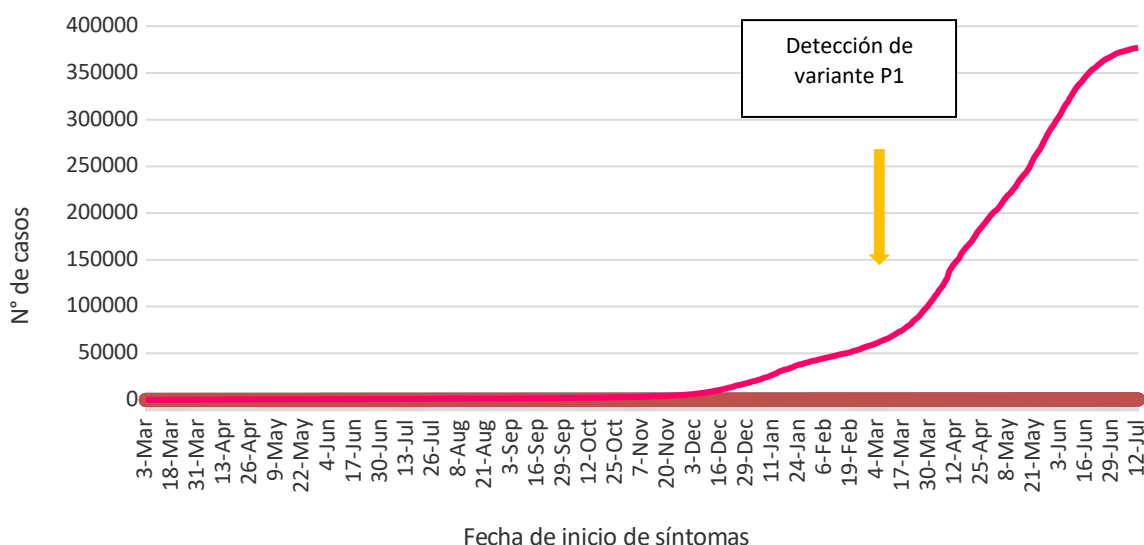
Gráfico 1. Distribución de casos confirmados de COVID-19, según semana epidemiológica. Uruguay, 2020 (al 12/07/2021).



Nota: La línea continua corresponde a la media móvil de 5 períodos (semanas). Fuente: elaborado por Departamento de Vigilancia en Salud con datos del Sistema de Gestión.



Gráfico 2. Distribución de casos confirmados acumulados de COVID-19, según fecha de inicio de síntomas o fecha de resultado. Uruguay, 2020 - 2021 (al 12/07/2021).



Fuente: elaborado por Departamento de Vigilancia en Salud con datos del Sistema de Gestión.

Caracterización de los casos

El 51,97% del total de los casos confirmados son del sexo femenino, siendo la incidencia para este sexo de 10765,2 por 100.000 mujeres. La incidencia para el sexo masculino es de 10568,8 por 100.000 hombres. En la tabla 1 se observa la incidencia acumulada de la enfermedad para cada grupo de edad.

Tabla 1. Distribución de casos confirmados e incidencia acumulada de COVID-19 según sexo y grupo de edad. Uruguay, 2020 - 2021 (al 12/07/2021).

Grupo de edad	Sexo		Sin dato	Total	Incidencia acumulada*
	F	M			
Menor a 15	26998	27661	9	54668	7870.07
15 a 24	35365	32768	0	68133	13034.52
25 a 34	38156	35995	3	74154	14556.44
35 a 44	32026	29470	2	61498	12843.15
45 a 54	25280	23765	1	49046	11531.12
55 a 64	16878	15754	4	32636	8483.52
65 a 74	10433	8783	2	19218	6916.88
75 y más	10380	5861	9	16250	6844.18
Sin dato	349	828	96	1273	NC
Total	195865	180884	126	376876	10673.62

* por 100.000 habitantes. NC: no corresponde. F: femenino. M: masculino. Fuente: elaborado por Departamento de Vigilancia en Salud con datos del Sistema de Gestión.

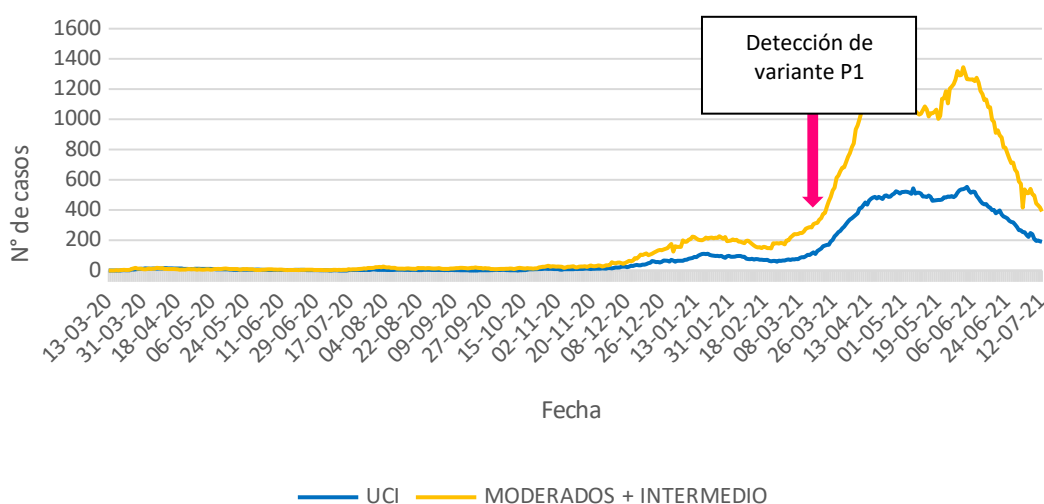


Del total de casos confirmados, 16032 (4,3%) requirieron ingreso hospitalario, 11696 de ellos (3,1% del total) a cuidados moderados (sala).

Un total de 4336 pacientes (1,2% del total de casos confirmados, 27,1% de los que requirieron ingreso hospitalario) requirieron ingreso a UCI.

En el gráfico 3 se observa la evolución diaria de los casos ingresados en cuidados moderados y CTI. Se identificó un aumento de los ingresos hospitalarios a UCI y cuidados moderados coincidentes temporalmente con el momento de identificación de circulación de la variante P1 en Uruguay. A partir de la semana 22 comenzó a disminuir el número de pacientes internados, registrándose actualmente valores similares a los registrados en los meses de marzo y abril de 2021.

Gráfico 3. Número de casos confirmados de COVID-19 ingresados en unidades de cuidados intensivos y en cuidados moderados por día. Uruguay, 13 de marzo de 2020 al 12 de julio de 2021.



Fuente: elaborado por DEVISA con datos de relevamiento telefónico diario a instituciones prestadoras integrales de salud.

A la fecha del presente informe hay 6612 casos activos y 189 de ellos (2,86%) se encuentran ingresados en UCI. La mediana del porcentaje diario de casos activos ingresados a CTI es de 1,47% con un RIQ de 1,17 a 2,26%.

En el gráfico 4 se observa la evolución diaria de casos activos desde la confirmación del primer caso.

En el gráfico 5 se observa la proporción de ingresos en sala, en UCI y fallecidos en el total de activos.

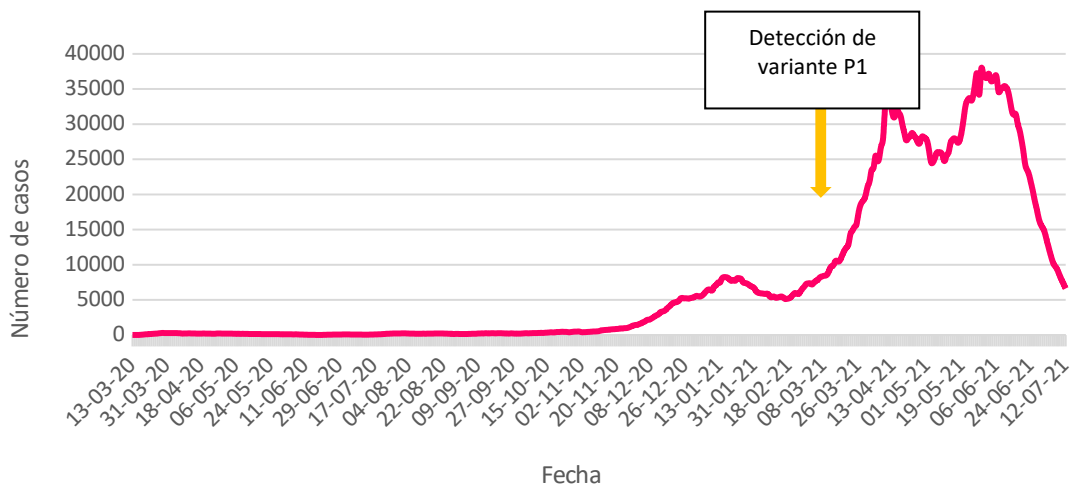
Hasta la fecha se consideran recuperadas un total de 364431 personas.



En cuanto a las poblaciones que se desempeñan en áreas esenciales, se identificaron 8721 casos confirmados que corresponden a personal de salud, de los cuales, a la fecha, 8597 están recuperados, 96 activos y 28 fallecieron.

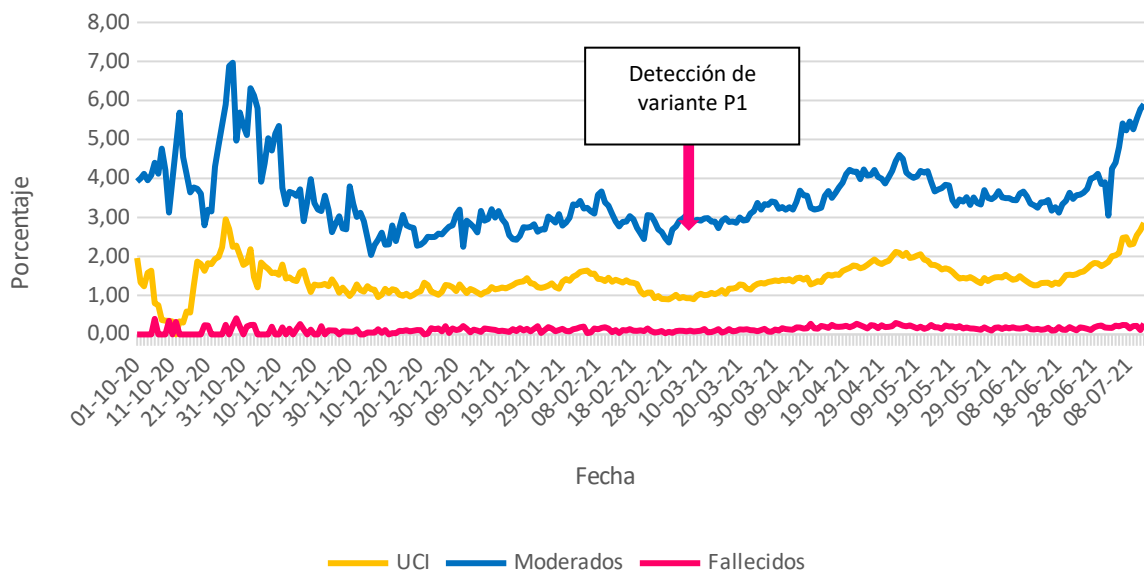
Al 26 de junio, se identificaron 1422 embarazadas con diagnóstico de SARS-CoV-2, 12 de ellas evolucionando al fallecimiento.

Gráfico 4. Número de casos confirmados de COVID-19 activos por día. Uruguay, 13 de marzo de 2020 al 12 de julio de 2021.



Fuente: elaborado por Departamento de Vigilancia en Salud con datos del Sistema de Gestión.

Gráfico 5. Proporción de casos confirmados ingresados en sala, en UCI y fallecidos en el total de activos según día. Uruguay, 1 de octubre de 2020 al 12 de julio de 2021.



Fuente: elaborado por Departamento de Vigilancia en Salud con datos del Sistema de Gestión.



Caracterización geográfica de los casos

Los 376876 casos confirmados hasta la fecha se distribuyeron en los 19 departamentos. En la tabla 2 se presenta la distribución de los casos confirmados por departamento según la condición actual del caso (activo, fallecido o recuperado).

Tabla 2. Distribución de casos confirmados de COVID-19 según departamento de residencia y condición actual del caso. Uruguay, 2020 - 2021 (al 12/07/2021).

Departamento	Casos activos	Casos recuperados	Fallecidos*	Total de casos
Artigas	228	8619	142	8989
Canelones	1155	54241	684	56080
Cerro Largo	109	8435	166	8710
Colonia	232	9749	161	10142
Durazno	70	4121	74	4265
Flores	34	1347	16	1397
Florida	65	5616	77	5758
Lavalleja	37	3127	29	3193
Maldonado	400	16063	188	16651
Montevideo	2692	171187	2889	176768
Paysandú	338	11572	172	12082
Río Negro	105	5869	127	6101
Rivera	59	12222	196	12477
Rocha	148	4421	68	4637
Salto	200	14466	294	14960
San José	232	11880	140	12252
Soriano	187	7133	174	7494
Tacuarembó	205	10969	160	11334
Treinta y Tres	116	3394	76	3586
Total	6612	364431	5833	376876

*Se incluye en los fallecidos de Montevideo al ciudadano filipino, tripulante del crucero Greg Mortimer fallecido en ese departamento. En Salto se incluye a un ciudadano brasileiro fallecido en el departamento. En Rivera se incluye un caso que residía en Santa Ana do Livramento pero cursó su enfermedad y falleció en el departamento. Fuente: elaborado por Departamento de Vigilancia en Salud con datos del Sistema de Gestión.

En la tabla 3 se presenta la incidencia acumulada por 100.000 habitantes para cada departamento y la incidencia acumulada de casos diagnosticados en los últimos 7 y 14 días.



Tabla 3. Incidencia acumulada de COVID-19 y diferencia de incidencia acumulada a los 7 y 14 días, según departamento de residencia. Uruguay, 2020 - 2021 (al 12/07/2021).

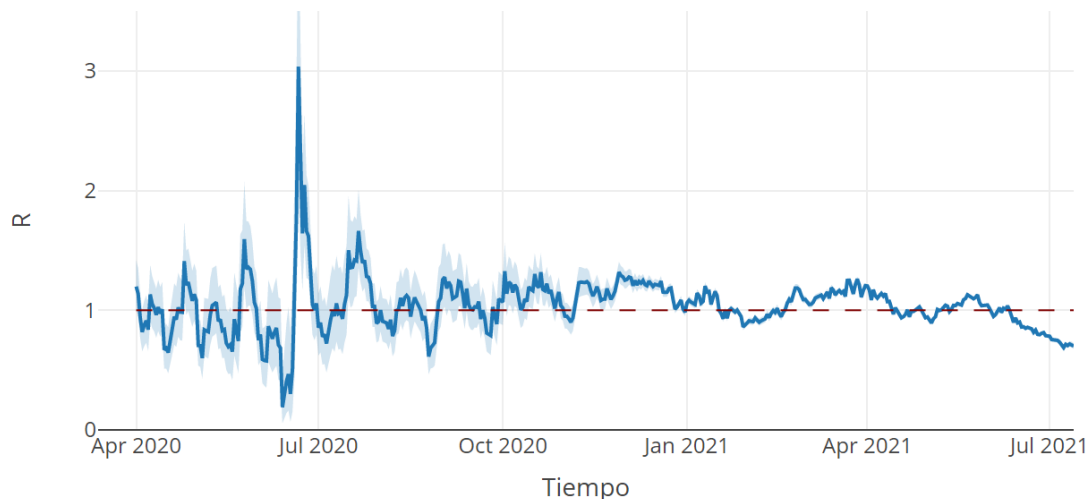
Departamento	IA*	IA* últimos 14 d	Dif IA últimos 14 días **	IA* últimos 7 d	Dif IA últimos 7 días**
Artigas	12135.00	384.75	-452.24	136.35	-211.95
Canelones	9288.61	228.90	-435.94	77.35	-184.68
Cerro Largo	9717.73	136.12	-331.36	43.51	-117.15
Colonia	7724.47	216.30	-465.36	69.31	-188.12
Durazno	7231.88	122.09	-237.39	47.48	-71.22
Flores	5274.68	162.36	-339.81	45.31	-79.29
Florida	8305.93	167.33	-235.13	56.26	-73.57
Lavalleja	5439.62	98.81	-454.86	20.44	-177.18
Maldonado	8538.76	314.35	-549.73	99.48	-214.35
Montevideo	12780.24	262.59	-583.82	86.83	-228.54
Paysandú	10078.24	392.05	-717.37	154.32	-251.08
Río Negro	10463.40	178.36	-449.34	32.59	-192.08
Rivera	11442.69	65.11	-163.24	23.84	-62.36
Rocha	6246.13	328.67	-402.76	99.68	-196.66
Salto	11188.64	191.46	-498.10	71.05	-157.06
San José	10359.35	207.15	-470.96	87.09	-175.87
Soriano	8951.91	280.72	-390.62	105.12	-146.93
Tacuarembó	12201.00	273.43	-338.02	66.74	-170.09
Treinta y Tres	7103.10	285.23	-209.96	130.73	-77.25
Total	10673.62	244.41	-488.57	82.19	-192.19

* por 100.000 habitantes. IA: incidencia acumulada. d: días. Fuente: elaborado por Departamento de Vigilancia en Salud con datos del Sistema de Gestión. **Diferencia con lo expuesto en el informe anterior de fecha 26 de junio de 2021.

A la fecha de este informe el valor de R_t a nivel nacional fue 0,71. El R_t corresponde a la cantidad de casos secundarios generados por cada persona infectada con SARS-CoV-2 para cada día, desde el inicio de la epidemia (gráfico 6).



Gráfico 6. Estimación del número reproductivo (R_t) de COVID-19 en Uruguay.
Actualizado al 12/07/2021



Fuente: Agesic – Covid R Monitor

Monitoreo de mortalidad

Hasta la fecha de este informe, fallecieron con diagnóstico de SARS-CoV-2 en el territorio nacional un total de 5833 personas, constituyendo una letalidad de 1,55% y una mortalidad en la población general de 165,20 por 100.000 habitantes. La letalidad en el sexo femenino es de 1,38% mientras que para los casos de sexo masculino es de 1,73%. En la tabla 4 se muestra la distribución de los fallecidos por sexo y grupo etario y en la tabla 5 la letalidad y mortalidad por departamento.

Tabla 4. Distribución de casos fallecidos con diagnóstico de SARS-CoV2, letalidad y mortalidad, según sexo y grupo de edad. Uruguay, 2020 - 2021 (al 12/07/2021).

Grupo de edad	Sexo		Total	Letalidad*	Mortalidad**
	F	M			
Menor a 15	0	3	3	0.01	0.43
15 a 24	12	11	23	0.03	4.40
25 a 34	28	38	66	0.09	12.96
35 a 44	70	99	169	0.27	35.29
45 a 54	164	245	409	0.83	96.16
55 a 64	301	536	837	2.56	217.57
65 a 74	601	887	1488	7.74	535.56
75 y más	1526	1311	2837	0.01	0.42
Sin dato	0	1	1	NC	NC
Total	2702	3131	5833	1.55	165.20

* por 100 casos. ** por 100000 habitantes. Fuente: elaborado por Departamento de Vigilancia en Salud con datos del Sistema de Gestión.



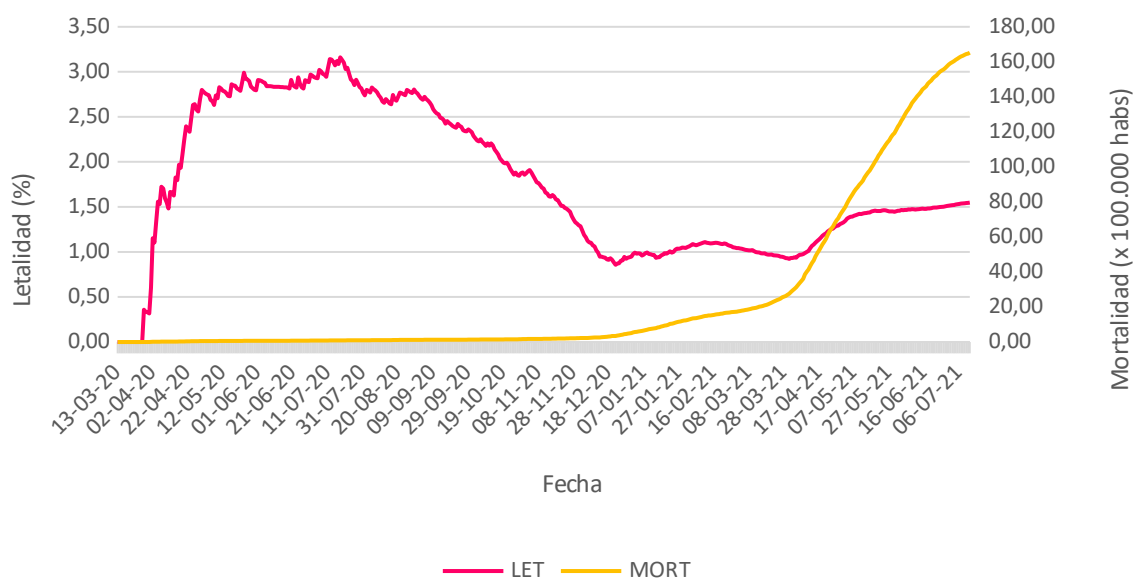
Tabla 5. Distribución de letalidad y mortalidad por departamento. Uruguay, 2020 - 2021 (al 12/07/2021).

Departamento	Letalidad*	Mortalidad**
Artigas	1.58	191.70
Canelones	1.22	113.29
Cerro Largo	1.91	185.21
Colonia	1.59	122.62
Durazno	1.74	125.48
Flores	1.15	60.41
Florida	1.34	111.07
Lavalleja	0.91	49.40
Maldonado	1.13	96.41
Montevideo	1.63	208.87
Paysandú	1.42	143.47
Río Negro	2.08	217.81
Rivera	1.57	179.75
Rocha	1.47	91.60
Salto	1.97	219.88
San José	1.14	118.37
Soriano	2.32	207.85
Tacuarembó	1.41	172.24
Treinta y Tres	2.12	150.54
Total	1.55	165.20

* por 100 casos. ** por 100000 habitantes. Fuente: elaborado por Departamento de Vigilancia en Salud con datos del Sistema de Gestión.

En el gráfico 7 se muestran la evolución de la letalidad y la mortalidad.

Gráfico 7. Letalidad y mortalidad por COVID-19. Uruguay, 2020-2021 (hasta el 12/07/21).



Fuente: elaborado por Departamento de Vigilancia en Salud con datos del Sistema de Gestión.



Anexo

Casos confirmados y tasa de incidencia de COVID-19, según semana epidemiológica y grupo de edad.

Distribución de casos confirmados y tasa de incidencia de COVID-19, según semana epidemiológica y grupo de edad. Uruguay, 2021.

SEPI		Edad																											
		0a - 9a	Tasa	10a- 19a	Tasa	20a- 29a	Tasa	30a- 39a	Tasa	40a- 49a	Tasa	50a- 59a	Tasa	60a- 64a	Tasa	65-69	Tasa	70-74	Tasa	75-79	Tasa	80-84	Tasa	85-89	Tasa	90 y más	Tasa	Sin dato	Total
2021	1	294	64.5	546	112.5	1073	202.1	962	197.2	838	179.1	705	174.0	257	138.1	185	117.4	148	117.1	107	108.6	83	118.3	88	198.7	50	183.6	12	5348
	2	348	76.4	761	156.8	1175	221.3	1003	205.6	807	172.5	699	172.5	232	124.6	171	108.5	102	80.7	79	80.2	74	105.5	66	149.1	60	220.4	16	5593
	3	329	72.2	702	144.6	1089	205.1	867	177.7	787	168.2	568	140.2	174	93.5	133	84.4	109	86.3	91	92.3	66	94.1	68	153.6	47	172.6	28	5058
	4	274	60.2	494	101.8	765	144.1	669	137.1	630	134.7	485	119.7	166	89.2	120	76.2	97	76.8	77	78.1	61	87.0	40	90.3	48	176.3	24	3950
	5	262	57.5	419	86.3	693	130.5	612	125.4	592	126.5	444	109.6	150	80.6	93	59.0	92	72.8	54	54.8	64	91.2	37	83.6	39	143.2	14	3565
	6	268	58.8	430	88.6	718	135.2	680	139.4	613	131.0	398	98.2	136	73.1	104	66.0	71	56.2	70	71.0	65	92.7	35	79.0	40	146.9	61	3689
	7	298	65.4	510	105.1	977	184.0	854	175.0	673	143.9	499	123.1	152	81.7	148	93.9	91	72.0	73	74.1	52	74.1	32	72.3	28	102.8	25	4412
	8	360	79.0	613	126.3	1213	228.5	1004	205.8	771	164.8	587	144.9	198	106.4	135	85.7	127	100.5	82	83.2	72	102.6	36	81.3	45	165.3	35	5278
	9	542	119.0	809	166.7	1531	288.4	1427	292.5	1084	231.7	821	202.6	307	164.9	207	131.4	158	125.0	113	114.7	87	124.0	71	160.4	47	172.6	32	7236
	10	674	148.0	1151	237.1	1679	316.3	1672	342.7	1452	310.4	1029	253.9	323	173.5	244	154.9	181	143.2	125	126.8	88	125.4	61	137.8	38	139.6	40	8757
	11	906	198.9	1530	315.2	2246	423.1	2198	450.5	1962	419.4	1478	364.8	445	239.1	343	217.7	281	222.4	163	165.4	136	193.9	79	178.4	61	224.0	31	11859
	12	1159	254.4	2319	477.7	3286	618.9	3140	643.6	2889	617.5	2197	542.2	720	386.8	518	328.8	359	284.1	262	265.8	209	297.9	147	332.0	114	418.7	52	17371
	13	1206	264.8	2452	505.1	3953	744.6	3779	774.6	3379	722.3	2531	624.6	918	493.2	736	467.1	507	401.2	394	399.8	340	484.7	276	623.3	185	679.5	66	20722
	14	1510	331.5	3053	628.9	4753	895.3	4072	834.6	3796	811.4	2877	710.0	1126	604.9	831	527.4	631	499.4	498	505.3	369	526.0	265	598.5	190	697.8	68	24039
	15	1523	334.3	2743	565.1	4081	768.7	3393	695.5	3033	648.3	2350	580.0	966	519.0	721	457.6	528	417.9	404	409.9	339	483.3	184	415.6	169	620.7	64	20498
	16	1547	339.6	2663	548.6	3853	725.7	3162	648.1	2981	637.2	2010	496.1	881	473.3	681	432.2	502	397.3	390	395.7	276	393.4	211	476.5	153	561.9	75	19385
	17	1538	337.6	2501	515.2	3340	629.1	2772	568.2	2577	550.8	1676	413.6	711	382.0	490	311.0	445	352.2	328	332.8	217	309.3	143	323.0	124	455.4	50	16912
	18	1664	365.3	2777	572.1	3819	719.3	3182	652.2	2956	631.8	1762	434.8	647	347.6	497	315.4	467	369.6	301	305.4	182	259.4	147	332.0	88	323.2	45	18534
	19	1829	401.5	3104	639.4	4402	829.2	3668	751.8	3245	693.6	1943	479.5	740	397.5	528	335.1	470	372.0	356	361.2	191	272.3	137	309.4	83	304.8	44	20740
	20	2422	531.7	3558	733.0	5522	1040.1	4527	927.9	3757	803.1	2137	527.4	787	422.8	618	392.2	542	428.9	375	380.5	206	293.7	139	313.9	95	348.9	62	24747
	21	2810	616.9	3715	765.3	5609	1056.5	4593	941.4	3991	853.1	2336	576.5	851	457.2	636	403.7	520	411.5	390	395.7	219	312.2	135	304.9	102	374.6	63	25970
	22	2711	595.1	3741	770.7	5218	982.9	4296	880.5	3575	764.2	2122	523.7	701	376.6	509	323.1	491	388.6	343	348.0	223	317.9	122	275.5	112	411.4	55	24219
	23	2373	520.9	3506	722.3	4446	837.4	3764	771.5	3026	646.8	1827	450.9	656	352.4	481	305.3	389	307.9	312	316.6	165	235.2	118	266.5	96	352.6	52	21211
	24	1861	408.5	2619	539.5	3420	644.2	2524	517.3	2156	460.8	1452	358.3	489	262.7	328	208.2	288	227.9	220	223.2	133	189.6	67	151.3	60	220.4	36	15653
	25	1227	269.4	1795	369.8	2067	389.3	1554	318.5	1312	280.4	975	240.6	336	180.5	231	146.6	180	142.5	130	131.9	78	111.2	60	135.5	44	161.6	55	10044
	26	727	159.6	943	194.3	1091	205.5	985	201.9	764	163.3	557	137.5	238	127.9	186	118.1	119	94.2	88	89.3	57	81.3	62	140.0	32	117.5	32	5881
	27	353	77.5	500	103.0	616	116.0	454	93.1	395	84.4	294	72.6	115	61.8	82	52.0	57	45.1	41	41.6	37	52.7	27	61.0	21	77.1	38	3030